

ACOGIDA DE ALUMNOS RECIÉN LLEGADOS A LUXEMBURGO



1

CITA PREVIA

Petición de cita previa

por parte de la familia (*antes de llegar a Luxemburgo: es posible contactar al SIA*)



2

INFORMACIÓN

El SIA se ocupa de la familia

con un mediador intercultural, si necesario

- Información sobre el sistema escolar luxemburgués
- Recopilación de información sobre la escolaridad anterior del alumno
- Creación de un dossier para cada niño/joven de la familia



3

ORIENTACIÓN

Propuesta de orientación

hacia una clase apropiada



4

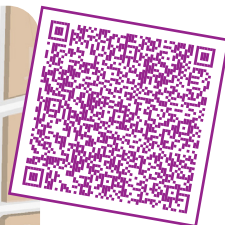
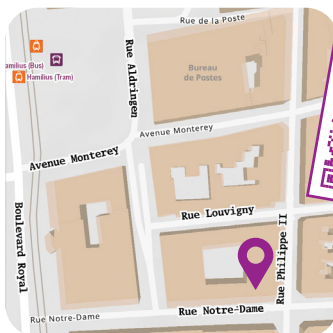
SEGUIMIENTO

Seguimiento del alumno

durante dos años

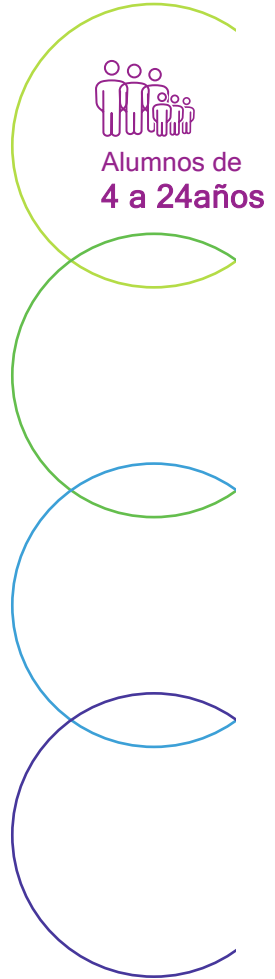


38, rue Philippe II
L-2340 Luxembourg
+352 247-75274
secretariat.sia@men.lu





BIENVENIDO A LA ESCUELA LUXEMBURGUESA



Alumnos de
4 a 24 años

Estimados padres,

¿Acaban de llegar o desean instalarse en Luxemburgo?

El Ministerio de Educación Nacional está a su lado para la escolarización de su hijo.

El **Servicio de Integración y Acogida escolares (SIA)**

- Acoge a las familias recién llegadas a Luxemburgo
- Informa y aconseja al alumno y a sus padres sobre todas las cuestiones relacionadas con la oferta escolar luxemburguesa
- Propone un seguimiento individual durante dos años.

Para beneficiarse de este servicio del SIA, puede pedir cita escaneando el código QR siguiente:



Las citas pueden tener lugar en las oficinas del SIA en la ciudad de Luxemburgo o por videoconferencia.

El formulario de petición de cita está disponible en alemán, árabe, bosnio/croata/montenegrino, chino, español, farsi, francés, inglés, portugués, ruso, tigríña/eritreo y ucraniano.